



# APPARTEMENTEN IT SAILHÛS INFORMATIEMAP



*Fijne vakantie!*

*Het team van*

*SailWise*

# WATERSPORTCENTRUM IT SAILHÛS

## ONBEPERKT GENIETEN IN FRIESLAND

### Inhoudsopgave

- Algemene informatie
- Alarmnummers
- Inventarislijst appartement
- Plattegrond It Sailhûs en appartementen
- Afbeeldingen ADL-hulpmiddelen
- Recreatiemogelijkheden
- Verhuurmogelijkheden watersportmateriaal



# WATERSPORTCENTRUM IT SAILHÛS

## ONBEPERKT GENIETEN IN FRIESLAND

### Welkom in It Sailhûs!

In mei 2016 zijn de appartementen in het rolstoeltoegankelijke "It Sailhûs" aan de Fluessen in Elahuizen in gebruik genomen.

Met de realisatie van It Sailhûs hopen wij een comfortabel, luxe en goed toegankelijk vakantieverblijf voor mensen met een beperking gerealiseerd te hebben. Uniek aan It Sailhûs is dat bezoekers met een beperking centraal staan.

Naast 4 appartementen biedt It Sailhûs een groepsaccommodatie voor gasten van de Catamaran Beatrix. De centrale hal op de begane grond is de gezamenlijke entree, het kan dus zijn dat u elkaar hier of in het trappenhuis treft.

Op de informatiebalie ligt een gastenboek, wij vinden het leuk als u daarin een bericht met uw ervaringen en feedback achterlaat.

In deze map vindt u alle informatie die nodig is voor een prettig verblijf. Lees deze alstublieft zorgvuldig door en schroom bij vragen of problemen niet om contact met ons op te nemen.

#### Contactgegevens

Beheerder, Mary Roebers: 06-46963434

Afdeling Boekingen, Carola Waalwijk: 06-10028408

B.g.g. Michiel Meijers: 06-20575525

# WATERSPORTCENTRUM IT SAILHÛS

## ONBEPERKT GENIETEN IN FRIESLAND

### **Algemene informatie**

#### Aankomst en inchecken

Uw sleutel ligt klaar bij de balie van WSC De Fluessen, Mardyk 13. Dit is direct naast het Sailhûs. We houden graag contact met u voor aankomst, maar ook tijdens uw verblijf voor vragen. De beheerder is bereikbaar via 06 46963434.

Houd er rekening mee dat het niet mogelijk is om eerder in te checken.

#### Aanvangstijden

- Weekend                      Vrijdag 18:00 uur tot maandag 10:00 uur
- Midweek                      Maandag 14:00 uur tot vrijdag 15:00 uur
- Week                          Vrijdag 18:00 uur tot vrijdag 15:00 uur

#### Laden en lossen

De auto uitladen kan in de steeg. Vriendelijk verzoek om niet met de auto tot onder de overkapping (op de grote tegels) te rijden. De grote tegels die daar liggen gaan anders kapot. Er is een bolderkar aanwezig om uw spullen te vervoeren.

#### Parkeren

Schuin tegenover It Sailhûs is een grote parkeerplaats waar tijdens uw verblijf uw auto kan staan.

#### Sleutels en toegang tot het gebouw

U ontvangt 1 sleutel, deze is voor zowel de entree op de begane grond als de voordeur van uw appartement. De schuifdeuren op de begane grond zijn in te stellen m.b.v. tiptoetsen op het witte kastje naast de deur. De deur kunt u van buitenaf met de sleutel openen in het sleutelkastje rechts van de deur.

# WATERSPORTCENTRUM IT SAILHÛS

## ONBEPERKT GENIETEN IN FRIESLAND

Zie onderstaande afbeelding voor de 'open' stand en de 'op slot' stand. Na het instellen van de deurstand s.v.p. wachten tot het blauwe lampje niet meer knippert en pas daarna de deur weer gebruiken.



*Deur dicht*



*Deur open*

### Indeling gebouw en buitenruimte

Het gebouw bestaat uit een groepsruimte op de begane grond en 4 appartementen op de 1<sup>e</sup> en 2<sup>e</sup> verdieping. De appartementen zijn bereikbaar middels een lift vanuit de centrale hal. De hal is de algemeen toegankelijke ruimte met toegang tot het terras. In de hal is een informatiebalie, toiletgroep en garderobe.

Aan de zijkant van het gebouw bevindt zich een ruim terras en de steigers. Afhankelijk van de bezetting deelt u dit terras met de gebruikers van de andere appartementen. Het kan dus zijn dat u elkaar hier treft. Het terras aan de voorzijde is in principe gereserveerd voor gasten van de groepsaccommodatie. Op het terras staat een kist met buitenspeelgoed, een terrashaard en een barbecue. Haardhout en/of kolen dient u zelf mee te nemen en de barbecue en terrashaard mogen alléén op het terras en niet op de steiger gebruikt worden.

Aan de steiger ligt een Tirion21, een pontonboot en 2 Access Dinghy's (Hansa 203 en Hansa 303), deze zijn te huur. Met de Canadese kano kunt u een rondje door de haven peddelen. In overleg kunt u uw eigen boot ook afmeren aan de steiger, meldt u dit dan vooraf zodat wij voldoende ruimte kunnen maken.

# WATERSPORTCENTRUM IT SAILHÛS

## ONBEPERKT GENIETEN IN FRIESLAND

### **Indeling appartement Rakken, Luts, Brekken en Morra**

De woonkamer is uitgerust met een Hi-Fi set, televisie, diverse spelletjes, 6-persoons eettafel en gezellige zithoek. De open keuken is voorzien van een combi-oven, vaatwasser, koffiezetapparaat, waterkoker, koelkast met vriesvak en inductiekookplaat.

Een gedeelte van de keuken is zonder onderkastjes en dus toegankelijk voor rolstoelen. De keuken is compleet ingericht met pannen, servies etc.

Bij aankomst zijn de bedden opgemaakt met een kussensloop, matrashoes en dekbed met overtrek.

Er zijn twee 2-persoonsslaapkamers met wastafel. Deze zijn beide ingericht met 2x een 1-persoons hoog/laag-bed. Tevens is er in de woonkamer slaapgelegenheid voor 2 personen op een comfortabele 2-persoons slaapbank. Het is mogelijk om i.p.v. de slaapbank voor een 1-persoons vouwbed te kiezen; deze dient u vooraf te reserveren.

Elk appartement beschikt over 2 ruime badkamers, met een douchestoel en toilet met toiletbeugels.

### Inventaris

Controleer bij aankomst de inventaris goed op volledigheid, de inventarislijst vindt u achterin deze map. Mocht er onverhoopt iets ontbreken of niet in goede staat verkeren geeft u dit dan z.s.m. aan de beheerder door.

### Zelf meenemen

- Thee-, vaat- en keukendoeken, afwasborstel
- Vaatwastabletten c.q. afwasborstel en afwasmiddel
- Koffiefilterzakjes
- Handdoeken

# WATERSPORTCENTRUM IT SAILHÛS

## ONBEPERKT GENIETEN IN FRIESLAND

### **Aanwezige aanpassingen en ADL-hulpmiddelen**

*Per appartement vindt u de volgende aanpassingen en hulpmiddelen:*

#### Slaapkamer:

- Vier hoog/laag-bedden met papegaai en bedhekken
- M- Line anti-decubitusmatras en hoofdkussen
- Indien gewenst is het mogelijk een bed te reserveren met matrasverlenger, de maat van het matras wordt dan 220 cm x 90 cm
- Er is 1 slaapkamer uitgerust met een plafondblift (geschikt voor tilmatt met lussen)

#### Badkamer:

Beide badkamers zijn voorzien van;

- Douchezitje
- Toilet met opklapbare toiletbeugels
- MIVA alarmsysteem
- De grote badkamer is voorzien van een plafondblift (geschikt voor tilmatt met lussen)

#### Keuken:

- Het werkblad met de inductiekookplaat en spoelbak is onderrijdbaar voor rolstoelen
- De inventaris bestaat o.a. uit anti-slipmatten, potopener, goed grips dunschillers, snijplank met noppen, broodsmeerplank en tuitbekers.

#### ADL-kast:

In de hal van het appartement staat een kast met hulpmiddelen, met o.a.

- een bed touwladder
- 2 wandbeugels voor in de badkamer (te bevestigen m.b.v. zuignappen)
- een transfer plank
- 2 x een urinaal met urinaalhouder
- draadloos bel-systeem

# WATERSPORTCENTRUM IT SAILHÛS

## ONBEPERKT GENIETEN IN FRIESLAND

- grijper
- glijzeil
- tilbandje
- was-emmer
- zachte draaischijf voor zittend draaien.

### Hulpmiddelen voor algemeen gebruik

Voor deze hulpmiddelen geldt dat ze eventueel, afhankelijk van de bezetting, worden gedeeld met de andere gebruikers van It Sailhûs. Bij meerdere gebruikers geldt dat deze hulpmiddelen na gebruik schoongemaakt, terug worden gezet in de centrale hal op de begane grond zodat deze voor iedereen beschikbaar blijven.

- Douchebrancard; Orca hydraulische douchebrancard
- Mobiele Tillift; Passieve tillift met 4-punts elektrisch kanteljuk (deze lift is alleen geschikt voor toilet- en transfermatten met veiligheidsclips, in maat M en L aanwezig in It Sailhûs)
- Doucherolstoel met ondersteek (zelfrijder)
- Staande draaischijf met steunhekje.

### Tillift op de steiger

Op de steiger is een tillift aanwezig om transfers van en naar een boot te maken. Geef bij de reservering aan of u hiervan gebruik wil maken. Bij aankomst krijgt u dan instructies over hoe deze lift te bedienen. Voor eventuele assistentie tijdens het gebruik van de lift dient u zelf te zorgen.

### Op aanvraag beschikbaar

- Kinderbedje
- Kinderstoel
- Babyfoon



# WATERSPORTCENTRUM IT SAILHÛS

## ONBEPERKT GENIETEN IN FRIESLAND

### **(ADL-)Zorg tijdens uw verblijf**

Indien u (adl-)zorg nodig heeft tijdens uw verblijf in It Sailhûs, kunt u contact opnemen met:

**Thuiszorg Zuidwest Friesland:** 0514-461163, of mail naar: [zorgbemiddeling@antoniuszorggroep.nl](mailto:zorgbemiddeling@antoniuszorggroep.nl)

**Comfortzorg:** 0900-2341234, [www.comfortzorg.nl](http://www.comfortzorg.nl)

### **Voorzieningen in de buurt**

Op 10 autominuten ligt het dorpje Balk. In de gezellige winkelstraat zijn alle voorzieningen aanwezig. Voor de dagelijkse boodschappen kunt u bij de Poiesz, de Lidl en de Plus in Balk terecht. Deze zijn allen 7 dagen per week geopend.

In Balk vindt u daarnaast een warme bakker, Chinees restaurant, cafetaria, pizzeria en diverse andere horeca-gelegenheden.

Het is ook mogelijk boodschappen te laten bezorgen, dat kan via de SPAR in Woudsend, zij bezorgen tot in de koelkast.

Kijkt u op <http://woudsend.spar.nl/> voor meer informatie.

In Elahuizen kunt u bij onze burens in de "Nieuwe Melkfabriek" een hapje eten. Het restaurant is niet rolstoeltoegankelijk, het sfeervolle (overdekte) terras wel.

# WATERSPORTCENTRUM IT SAILHÛS

## ONBEPERKT GENIETEN IN FRIESLAND

### **Diversen:**

#### **Wifi**

In It Sailhûs is (gratis) wifi beschikbaar.

Netwerknaam: Sailhus

Wachtwoord: itsailhus2016

#### **MIVA alarm (zusteralarm)**

Het alarm is alleen hoorbaar in het appartement, anders is het handiger de draadloze bel of babyfoon te gebruiken. In de badkamer aan het rode koordje trekken activeert het alarm, weer uitzetten doet men door het indrukken van de groene knop op de schakelaar in de badkamer.

#### **TV**

De TV in het appartement kunt u aanzetten met de Philips afstandsbediening. Vervolgens gebruikt u de Humax afstandsbediening om Ziggo in te schakelen, te zappen enzovoort.

#### **Huisdieren**

Alléén hulphonden zijn toegestaan. Wij verzoeken u rekening te houden met uw medegasten en overlast van uw huisdier te voorkomen. N.B. de extra schoonmaakkosten hiervoor zijn € 60,-.

#### **Afval**

In de keuken vindt u een grote afvalcontainer voor restafval, de inzetcontainer is voor GFT en papier en glas kan in het laatje onderin. In de Steeg staat een container voor GFT, restafval, glas en papier/karton.

#### **Roken en Vuur**

Het is alleen toegestaan buiten op het terras te roken. Er staan asbakken bij de terrasdeuren en op de tuintafels. In de appartementen mogen i.v.m. brandveiligheid geen kaarsen of andere soorten vuur worden gebruikt.

#### **Rust**

Radio's, televisies enz. mogen niet hoorbaar zijn buiten uw appartement.

# WATERSPORTCENTRUM IT SAILHÛS

## ONBEPERKT GENIETEN IN FRIESLAND

### **Barbecue**

Barbecueën is alleen toegestaan op het terras, niet op de steigers. Er is een barbecue en gerei aanwezig op het terras. Na gebruik het rooster schoonmaken voor de volgende gebruiker. Aanmaakblokjes en briketten zelf meenemen.

### **Bezoekers of logés**

Totaal mogen er 6 mensen overnachten in het appartement. Overdag kunt u uiteraard bezoek ontvangen.

### **Fietsen**

Uw (aangepaste) fiets kunt u in overleg beneden in de centrale hal stallen.

### **Nooduitgang**

Het trappenhuis naar de nooduitgang op de 1<sup>e</sup> verdieping bevindt zich achter de lift. Kijkt u bij aankomst goed hoe u deze kunt bereiken. Er is een EVAC-chair beschikbaar. In geval van een brandalarm dient u het gebouw zo snel als mogelijk te verlaten. De brandweer wordt automatisch gealarmeerd.

### **EHBO en AED**

In de keuken ligt een klein pleisterdoosje. Een grote EHBO koffer hangt bij de voordeur op de Begane Grond.

Een AED is aanwezig bij het bedrijfsgebouw van Westra, op ca. 350 meter afstand. Naar de straat, dan rechtsaf en bij de Y-splitsing hangt de AED aan de gevel van het kleine huis op de hoek.

Bel in geval van nood altijd 112 en schakel de hulp in van eventuele andere aanwezigen.

# WATERSPORTCENTRUM IT SAILHÛS

## ONBEPERKT GENIETEN IN FRIESLAND

### Alarmnummers

**Noodnummer Beheerder: 06-46963434 of 06-20378699**

**Landelijk alarmnummer: 112**

Gebruik dit alleen in noodgevallen. Vergeet dan niet het adres door te geven: It Sailhus, Mardyk 11, Elahuizen

**Ziekenhuis: 0515-488 888**

Antonius Ziekenhuis, Bolswarderbaan 1, 8601 ZK Sneek

**Politie: 0900-8844**

IJlsterplein 1, 8608 DG Sneek

**Huisarts: 0514-591370 of indien spoed 0514-591999**

L.R. Hotsma, apotheekhoudend huisarts,  
Age Hylkes Trompstrjitte 30, 8551 NV Woudsend  
(Altijd eerst telefonisch een afspraak maken.)

**Huisartsenpost: 0900-1127112**

Antonius Ziekenhuis, Bolswarderbaan 1, 8601 ZK Sneek

**Tandartspraktijk: 0514-603839**

Tandartspraktijk De Friese Meren, Lytse Side 3A, Balk

**Dierenarts: 0514-604111**

Gaasterland Dierenartsenpraktijk, Herman Gorterstraat 12A, 8561 BC Balk

**ANWB: 08000-0888**

# WATERSPORTCENTRUM IT SAILHÛS

## ONBEPERKT GENIETEN IN FRIESLAND

### Inventarislijst appartement

Controleert u bij aankomst in uw appartement of alle inventaris aanwezig is en of uw verblijf schoon is. Is dit niet zo, meldt u dit dan op de aankomst dag bij de beheerder, dan kunnen wij het voor u in orde maken.

Voorwerp	Aantal	Voorwerp	Aantal
Koffiemok	8	Tuitbeker	2
Theeglas	6	Noppen snijplank	1
		Smeerplank	1
Bierglas	6	Anti-slip mat	2
Wijnglas	6	Pot opener	1
Borrel glas	6	Flesopener	1
Groot glas	3		
Middel glas	6	Vork	14
Plastic bekere	8	Mes	14
		Lepel	14
Plastic kan	1	Theelepels	14
Soepkom	8	Gebaksvork	14
Dessert schaaltes	6		
Soepbord	6	Kaasschaaf	1
Bord	8	Schaar	3
Ontbijt bord	8	Soeplepel	1
		Broodmes	1
Schaal groot (rvs)	1	Scherpe messen	4
Schaal middel (rvs)	1	Pizzasnijder	1
Schaal klein (rvs)	3	Dunschiller	2
Ovenschaal	2	Kurkentrekker	1
Vergiet	1	Stamper	1
Onderzetters	4	Garde	1
Snijplank	2	Spatels	4
Rasp	1	Knoflookpers	1
Eiersnijder	1	Vleestang	1
Dienblad	1	Pasta lepel	1
Thermoskan	1		
EHBO – tasje	1	Kookpannen	3
Ovenwanten	2	Steelpan	1
Pannelappen	2	Koekenpan	2

# WATERSPORTCENTRUM IT SAILHÛS

## ONBEPERKT GENIETEN IN FRIESLAND

### **Bij vertrek**

De beheerder zwaait u graag uit!

Wilt u daarom de beheerder laten weten wanneer u weer naar huis gaat? Dit kan direct bij aankomst of door tijdens uw verblijf een bericht te sturen naar 06-46963434.

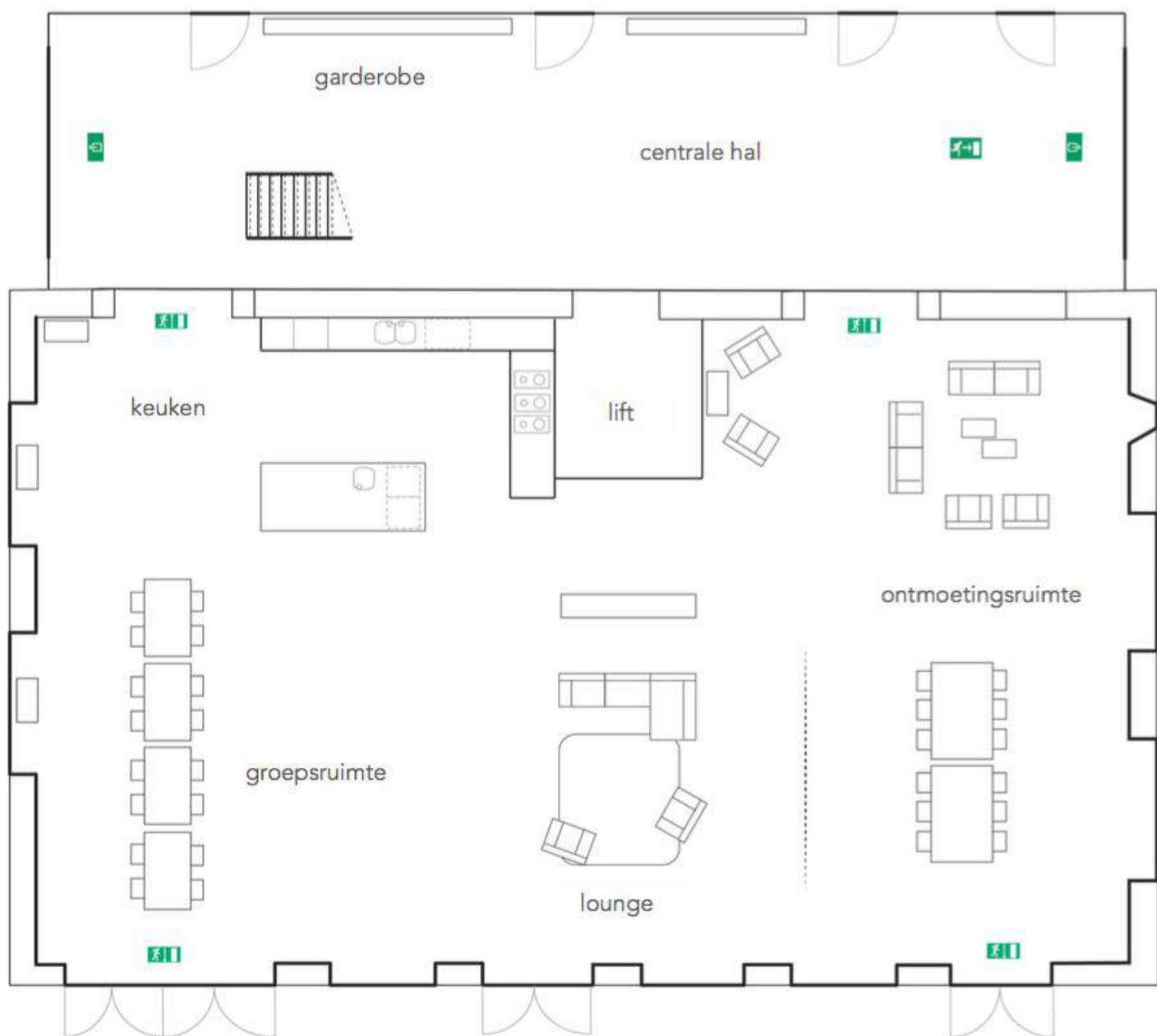
Bij vertrek dient u het appartement als volgt achter te laten:

- Appartement veegschoon
- Koelkast leeg
- Vaatwasser leeggeruimd
- Vuilnis in de daarvoor bestemde containers in de steeg
- Bedden afgehaald en beddengoed in een bundel in de hal
- De ADL-hulpmiddelen weer op hun plek
- Sleutel inleveren bij de beheerder aan de balie op Mardyk nummer 13

# WATERSPORTCENTRUM IT SAILHÛS

## ONBEPERKT GENIETEN IN FRIESLAND

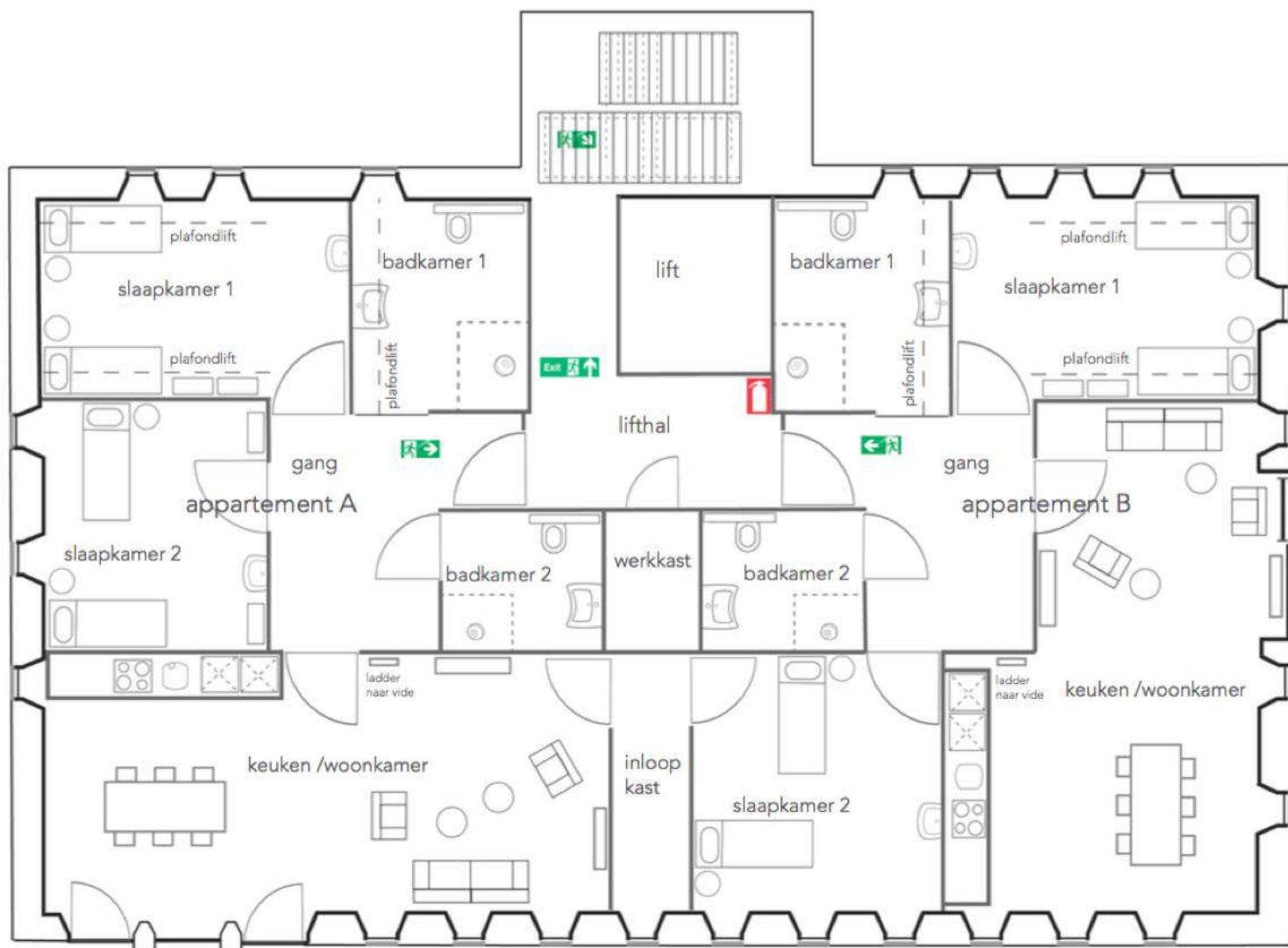
### Plattegrond It Sailhûs - begane grond



# WATERSPORTCENTRUM IT SAILHÛS

## ONBEPERKT GENIETEN IN FRIESLAND

### Plattegrond It Sailhûs – 2e verdieping





# WATERSPORTCENTRUM IT SAILHÛS

## ONBEPERKT GENIETEN IN FRIESLAND

### ADL Hulpmiddelen



#### Plafondlift

**LET OP: Na gebruik met afstandsbediening in de oplader**

# WATERSPORTCENTRUM IT SAILHÛS ONBEPERKT GENIETEN IN FRIESLAND



**Mobiele tillift met elektrisch kanteljuk  
LET OP: na gebruik in de oplader**

# WATERSPORTCENTRUM IT SAILHÛS

## ONBEPERKT GENIETEN IN FRIESLAND



**Doucherolstoel met ondersteek**

# WATERSPORTCENTRUM IT SAILHÛS

## ONBEPERKT GENIETEN IN FRIESLAND



**Draaischijf met steunhekje**

# WATERSPORTCENTRUM IT SAILHÛS

## ONBEPERKT GENIETEN IN FRIESLAND

### Recreatiemogelijkheden

#### Ideale uitvalsbasis

Elahuizen ligt centraal in het Friese Merengebied en is daarmee een ideale uitvalsbasis voor een zorgeloos verblijf in Friesland. Maak prachtige dagtochten over de Friese Meren, geniet van een wandeling of fietstocht in de nabijgelegen Gaasterlandse bossen, of bezoek de mooie steden en dorpjes, zoals Balk, Sneek, Workum, Lemmer, Sloten en Heeg. Of plan een bezoek aan Leeuwarden, met prachtige musea, heerlijke terrassen en leuke winkels.

#### Tips

- Maak een avontuurlijke tocht op een ouderwetse Solex of huur een klassieke DAF: <https://www.solexverhuurfriesland.nl/>.
- Scheep in Stavoren in voor een verzorgde tocht (toegankelijk voor handrolstoelers): <http://simmermoarn.nl/rondvaarten/>.
- Bezoek de (rolstoeltoegankelijke) speeltuin, (h)eerlijke theetuin, maak een wandeling over het wandelpad: <http://www.boerderijkleurrijk.nl/>.
- Maak met onze buurman een zeiltocht in een historische Friese praam: <https://zeilpraamverhuur.nl/>.
- Bezoek dit historisch erfgoed in Lemmer en ontdek hoe de Friese Meren worden beheerst(deels rolstoeltoegankelijk) <http://www.woudagemaal.nl/>.
- Zoek verkoeling op de stranden aan het IJsselmeer in Lemmer of Stavoren.

# WATERSPORTCENTRUM IT SAILHÛS

## ONBEPERKT GENIETEN IN FRIESLAND

- [Fiets de "Oude Klokkestoelen Route"](#) rondom het nabijgelegen Ruigahuizen.
- [Maak een wandeling bij het Oudemirdummer Klif](#) en ontdek de kliffen van Gaasterland.
- Geniet op het terras van Café de Watersport in Woudsend van alle bedrijvigheid op het water en rondom de brug.
- Bezoek Workum om zijn unieke musea en curiosa winkeltjes. Bijvoorbeeld het barbiersmuseum, het Jopie Huisman-museum en de Smederij.

In de regio is er bijna dagelijks wel ergens een braderie, optreden van een shantykoor, vlootschouw, etc. Via [deze link](#) vindt u de kalender met een deel van de activiteiten in het komende seizoen.

Bij de informatiebalie op de begane grond liggen ook diverse folders over activiteiten in de buurt.

# WATERSPORTCENTRUM IT SAILHÛS

## ONBEPERKT GENIETEN IN FRIESLAND



### **VV Friese Meren**

Diverse activiteiten in en om de Friese Meren in Gaasterland.



### **Mar & Klif**

Ontdek en beleef Nationaal Landschap Zuidwest Friesland!



### **Kameleondorp Terherne**

Treed in de voetsporen van Hylke en Sietse en beleef het kameleonavontuur helemaal zelf.



### **Aqua Zoo Friesland**

Bezoek verschillende soorten dieren in deze mooie dierentuin in Leeuwarden.

# WATERSPORTCENTRUM IT SAILHÛS

## ONBEPERKT GENIETEN IN FRIESLAND



### **Scheepvaartmuseum**

Een veelzijdig museum met de historie van de Friese scheepvaart.



### **Kootje bij de brug**

Heerlijke theetuin aan het water.



### **Swimfun**

Subtropisch zwemparadijs in Joure.



### **Speelbos Joure**

De kinderen vermaken zich urenlang in dit overdekte speelparadijs van 1500 m2.



# WATERSPORTCENTRUM IT SAILHÛS

## ONBEPERKT GENIETEN IN FRIESLAND



### **Leeuwarden**

De prachtige hoofdstad van Friesland biedt u tal van monumenten, musea en gezellige winkelstraten.

# WATERSPORTCENTRUM IT SAILHÛS

## ONBEPERKT GENIETEN IN FRIESLAND

### Verhuur (zeil)boten - It Sailhûs

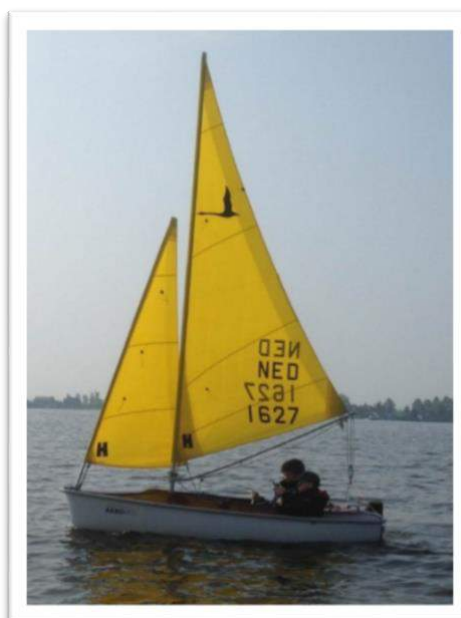
Het is mogelijk om bij het appartement een (zeil)boot te huren om zelfstandig mee het water op te gaan. Deze boten zijn alleen beschikbaar voor huurders van de appartementen of losse bezoekers die deel uit maken van onze doelgroep (mensen met een beperking).

Valt u niet in één van deze beide categorieën dan verwijzen wij graag naar onze burens: zeilschool Allemansend voor het huren van een poly-valk, of WSC de Fluessen voor het huren van een sloep, zeilpraam of klassieke platbodem.

### Welke boten zijn er beschikbaar?



**Hansa 203**



**Hansa 303**



**Ponton**



**Tirion21**

# WATERSPORTCENTRUM IT SAILHÛS

## ONBEPERKT GENIETEN IN FRIESLAND

<b>Hansa 203</b>			
<b>Aantal</b>	<b>Voor wie</b>	<b>Omschrijving</b>	<b>Wanneer en vaargebied?</b>
1	<ul style="list-style-type: none"><li>• 1-2 personen (tot maximaal 120 kg)</li><li>• Niet rolstoel-toegankelijk</li></ul>	<ul style="list-style-type: none"><li>• Klein zeilbootje, geschikt voor max. 2 personen, vergelijkbaar met een optimist.</li><li>• Geschikt om tot max. 3 Bft op de Fluessen te varen.</li><li>• In- en uitstappen vraagt enige mobiliteit. Hiervoor kan (na instructie) ook de tillift gebruikt worden.</li><li>• Er is een basis kennis van zeilen vereist om hiermee te kunnen varen.</li><li>• Je zit in een soort hangmatje, kussens kunnen extra ondersteuning bieden.</li><li>• Alle zeilbediening en het sturen gaat zeer licht, daarom erg geschikt voor kinderen en gasten met verminderde kracht in handen of armen</li><li>• De rolstoel kan niet mee aan boord.</li></ul>	<ul style="list-style-type: none"><li>• Tot een (voorspelde) windkracht van max. 3 Bft.</li><li>• Geschikt voor water voor de deur, niet geschikt voor dagtochten naar andere dorpen.</li></ul>

# WATERSPORTCENTRUM IT SAILHÛS

## ONBEPERKT GENIETEN IN FRIESLAND

<b>Hansa 303</b>			
<b>Aantal</b>	<b>Voor wie</b>	<b>Omschrijving</b>	<b>Wanneer en vaargebied?</b>
1	<ul style="list-style-type: none"><li>• Maximaal 2 personen</li><li>• Niet rolstoel-toegankelijk</li></ul>	<ul style="list-style-type: none"><li>• Klein zeilbootje met grootzeil en fok, geschikt voor max. 2 personen, vergelijkbaar met een optimist.</li><li>• Geschikt om tot max. 3 Bft op de Fluessen te varen.</li><li>• In- en uitstappen vraagt enige mobiliteit. Hiervoor kan (na instructie) ook de tillift gebruikt worden.</li><li>• Er is een basiskennis van zeilen vereist om hiermee te kunnen varen.</li><li>• Je zit in een soort hangmatje, kussens kunnen extra ondersteuning bieden.</li><li>• Alle zeilbediening en het sturen gaat zeer licht, daarom erg geschikt voor kinderen en gasten met verminderde kracht in handen of armen</li><li>• De rolstoel kan niet mee aan boord.</li></ul>	<ul style="list-style-type: none"><li>• Tot een (voorspelde) windkracht van max. 3 Bft.</li><li>• Geschikt voor water voor de deur, niet geschikt voor dagtochten naar andere dorpen.</li></ul>

# WATERSPORTCENTRUM IT SAILHÛS

## ONBEPERKT GENIETEN IN FRIESLAND

<b>Ponton</b>			
<b>Aantal</b>	<b>Voor wie</b>	<b>Omschrijving</b>	<b>Wanneer en vaargebied?</b>
1	<ul style="list-style-type: none"><li>• Maximaal 8 personen</li><li>• Waarvan maximaal 2 elektrische rolstoelen of 3 hand-rolstoelen</li></ul>	<ul style="list-style-type: none"><li>• Motor boot type ponton.</li><li>• Het is eigenlijk een varend terras.</li><li>• Je kan met rolstoel en al aan boord, daarvoor is er een uitrolbare loopplank beschikbaar. Deze kan ook meegenomen worden om ergens anders weer uit te stappen.</li><li>• Toegankelijk voor rolstoelen; max. 2 elektrische rolstoelen of 3 handrolstoelen.</li><li>• Ideaal om dagtochten mee te varen in de omgeving.</li><li>• Geschikt om tot max. 4 Bft mee op pad te gaan.</li><li>• Onderrijdbare en in hoogte verstelbare stuurconsole.</li><li>• Met een dosis gezond verstand kan iedereen zelfstandig met deze boot op stap.</li></ul>	<ul style="list-style-type: none"><li>• Tot een voorspelde windkracht van 4 Bft.</li><li>• Alle Friese meren.</li><li>• Uitstekend geschikt voor dagtochten naar dorpen in de omgeving.</li></ul>

# WATERSPORTCENTRUM IT SAILHÛS

## ONBEPERKT GENIETEN IN FRIESLAND

<b>Tirion21</b>			
<b>Aantal</b>	<b>Voor wie</b>	<b>Omschrijving</b>	<b>Wanneer en vaargebied?</b>
1	<ul style="list-style-type: none"> <li>• Maximaal 5 personen</li> <li>• Er past 1 (ingeklapte) handrolstoel aan boord.</li> </ul>	<ul style="list-style-type: none"> <li>• Kleine kajuitzeilboot.</li> <li>• Stabiel zeilend, grote open kuip.</li> <li>• Geschikt voor dag(zeil)tochten in de omgeving.</li> <li>• Je kunt niet in een rolstoel zitten aan boord, maar er kan wel een (ingeklapte) handrolstoel mee worden genomen.</li> <li>• Er zijn 2 bankjes beschikbaar of men kan in een zitzak op de kuipvloer zitten.</li> <li>• In- en uitstappen vraagt enige mobiliteit. Hiervoor kan (na instructie) ook de tillift gebruikt worden.</li> <li>• Er is een goede zeilvaardigheid vereist om hier mee te kunnen varen.</li> <li>• Voorzien van een buitenboordmotor.</li> <li>• Geschikt om tot maximaal 5 Bft. mee te zeilen.</li> </ul>	<ul style="list-style-type: none"> <li>• Alle Friese meren.</li> <li>• Uitstekend geschikt voor dagtochten in de omgeving.</li> <li>• Tot een (voorspelde) windkracht van max. 5 Bft.</li> </ul>

<b>Canadese kano</b>			
<b>Aantal</b>	<b>Voor wie</b>	<b>Omschrijving</b>	<b>Wanneer en vaargebied?</b>
1	<ul style="list-style-type: none"> <li>• Maximaal 2 personen</li> </ul>	<ul style="list-style-type: none"> <li>• "Indianen Kano" met houten peddels en kleine zitplankjes</li> <li>• Alleen geschikt voor spelevaren in en rond de haven.</li> <li>• Let op met in- en uitstappen, dit vraagt enige handigheid.</li> </ul>	<ul style="list-style-type: none"> <li>• Niet te huur, gasten in het appartement kunnen deze vrij gebruiken.</li> <li>• Alleen in en rond de haven.</li> </ul>

# WATERSPORTCENTRUM IT SAILHÛS

## ONBEPERKT GENIETEN IN FRIESLAND

### Wat zijn de tijden & tarieven?

<b>Tirion21</b>						
N.B. excl. Brandstof	Seizoen	Dag	Weekend	Midweek	Week	Niet Doelgroep prijzen, verhuur voorwaarden alleen per dag.
	Laag	€ 60	€ 110	€ 150	€ 200	€ 125
	Midden	€ 65	€ 120	€ 170	€ 210	€ 135
	Hoog	€ 70	€ 130	€ 190	€ 230	€ 150
<b>Pontonboot</b>						
N.B. excl. Brandstof	Seizoen	Dag	Weekend	Midweek	Week	Niet Doelgroep prijzen, verhuur voorwaarden alleen per dag.
	Laag	€ 90	€ 145	€ 175	€ 230	€ 150
	Midden	€ 95	€ 155	€ 205	€ 260	€ 175
	Hoog	€ 100	€ 170	€ 215	€ 280	€ 195
<b>Hansa 203 en 303</b>						
Seizoen	3 uur	Dag	Weekend	Midweek	Week	Niet Doelgroep prijzen, verhuur voorwaarden alleen per dag.
Hele jaar	€ 15	€ 40	€ 75	€ 100	€ 125	€ 80
	NB. Vanwege het specifieke karakter van deze boot geldt hiervoor altijd een opstart tarief van € 35,-. Daarvoor wordt de boot voor u vaarklaar gemaakt en krijgt u een korte introductie over hoe met deze boot te varen.					

\*Verhuurtijden per dag 9:30 – 17:30 uur.

\*Bij meerdaagse huur loopt de periode gelijk met de huurperiode appartement.

\*Prijzen van de Tirion21 en pontonboot zijn exclusief brandstof.

\* Borg voor passanten (geen huurders van It Sailhûs):

Pontonboot en Tirion21: €500

Hansa 203 en 303: €200

# WATERSPORTCENTRUM IT SAILHÛS

## ONBEPERKT GENIETEN IN FRIESLAND

### **Help! ik kan niet zeilen**

- Als u niet zelfstandig kunt zeilen of onvoldoende vertrouwt op uw eigen vaardigheden is het mogelijk om een schipper in te huren.
- Het is aan uzelf om de inschatting te maken of u over voldoende zeilvaardigheden beschikt, bij twijfel raden wij het varen met een schipper van harte aan.
- Het inhuren van een schipper is alleen mogelijk per dag.
  - De beschikbare tijden hiervoor zijn van 9:30 - 17:30 uur.
  - U betaalt hiervoor een vergoeding. Dit is € 43,50 per dag.
  - Het boeken van een schipper is o.b.v. van beschikbaarheid.
  - SailWise biedt geen garanties dat er ook daadwerkelijk een schipper wordt gevonden, hoe eerder er wordt geboekt, des te groter de kans is dat er ook een schipper beschikbaar is.
  - De schipper helpt u ook met het bedienen van de tillift en het maken van de transfers.
- Uiteraard staat het u vrij om zelf in uw eigen netwerk een schipper te vinden om met u het water op te gaan.



# WATERSPORTCENTRUM IT SAILHÛS

## ONBEPERKT GENIETEN IN FRIESLAND

### Huisregels

- Het dragen van een zwemvest is verplicht, SailWise stelt deze beschikbaar.
- Geen van de boten wordt verhuurd op het moment dat er een KNMI weeralarm geldt m.b.t. onweer en/of windstoten of als er op een andere wijze onweer voorspeld is.
- U dient over voldoende vaarvaardigheden te beschikken om met de gehuurde boot onder de gegeven weersomstandigheden op pad te gaan en daarbij de eindverantwoordelijkheid voor alle opvarenden te dragen. Bij gerede twijfel daarover behoudt SailWise zich het recht voor de boot niet aan u mee te geven.
- De boten worden alleen verhuurd binnen de gestelde kaders zoals vermeld in de bevestiging van uw reservering. De huurder stelt zich op als een goed huisvader en schipper en gebruikt de boot alleen waar deze voor bestemd is.
- Controleer voor vertrek de inventaris aan de hand van de inventarislijst.
- Controleer voor vertrek de boot op eventuele schades.
- Meldt u eventuele gebreken zo snel als mogelijk bij SailWise.
- Bij het inleveren van de boot wordt deze gecontroleerd op inventaris en eventuele schade. Tijdens de verhuurperiode ontstane gebreken worden met de borg verrekend en dus in rekening gebracht.
- Bij watersport hoort nattigheid, het meenemen van spullen die hier niet tegen kunnen is voor eigen risico.
- Laat bij uw vertrek de boot weer schoon en netjes achter. Gebruik voor het schoonmaken van de boot alleen water en een borstel of spons. (beschikbaar op de steiger). Geen schoonmaakmiddelen gebruiken.
- Daghuur is van 9:30 – 17:30 uur. Mocht u door een onvoorziene omstandigheid later terug komen meldt dit dan tijdig aan SailWise.
- Varen is alleen toegestaan tussen zonsopgang en zonsondergang.
- In geval van een calamiteit kunt u de beheerder bellen: 06 46963434.
- Heeft u vragen, opmerkingen, tips? Meldt u deze dan aan SailWise.